

TABELA DE ESQUADRIAS

J	LARGURA	ALTURA	PEITORIL	QUANTIDADE
J1	3,00	1,50	1,00	3
J2	1,60	1,10	1,00	1
J3	1,50	1,00	1,10	2
J4	1,30	0,80	1,90	4
J5	1,80	0,90	1,20	1
J6	2,00	1,20	1,40	3
J7	2,00	1,20	0,90	6
J8	1,50	0,90	1,50	1
J9	0,40	0,60	2,00	2
J10	0,80	0,55	0,75	1
P90	0,90	2,10		3
P80	0,80	2,10		9
P70	0,70	2,10		4

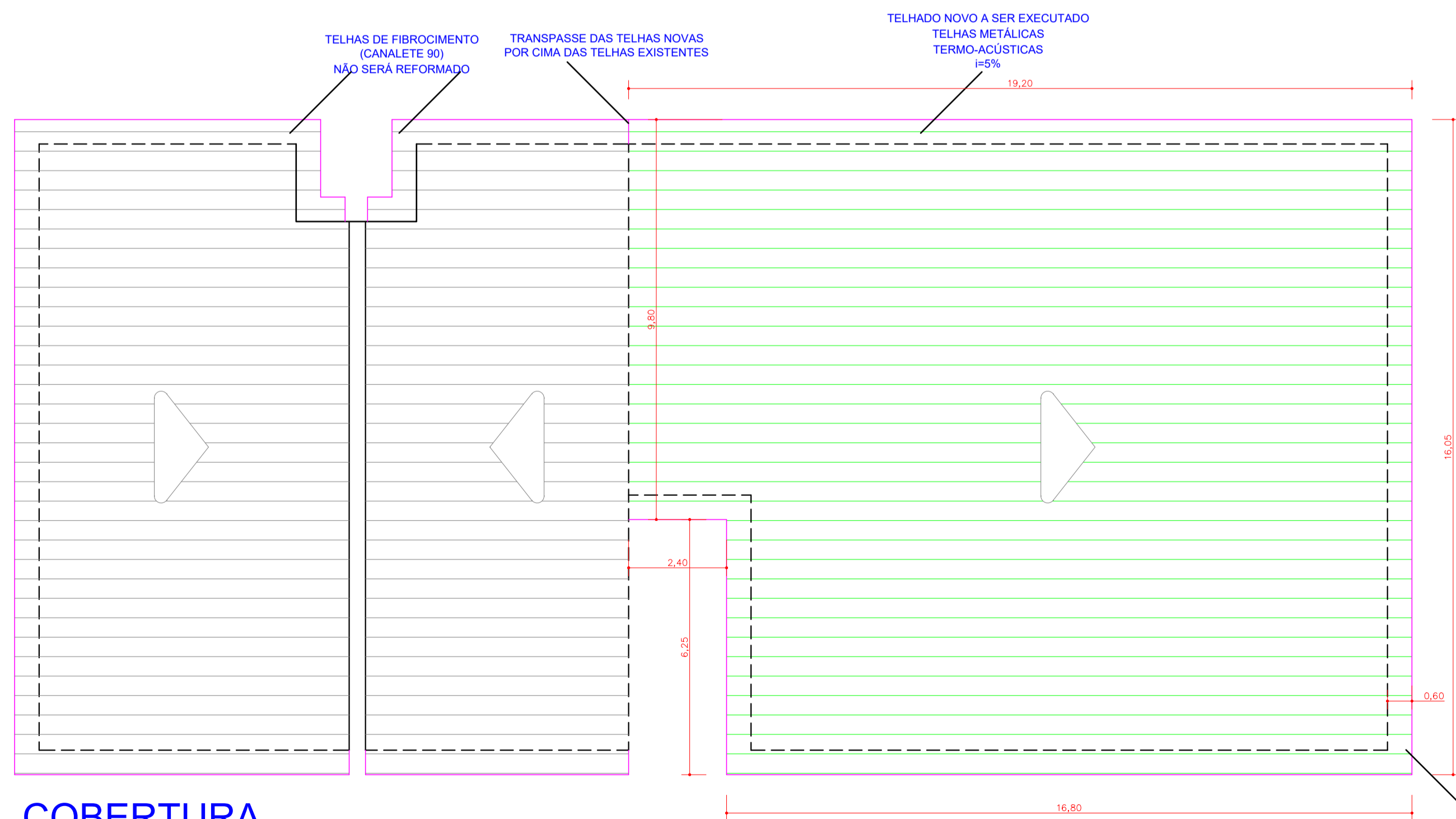
TABELA DE REVESTIMENTOS

TETO	0	SEM FORRO OU LAJE
1	FORRO	
2	LAJE	

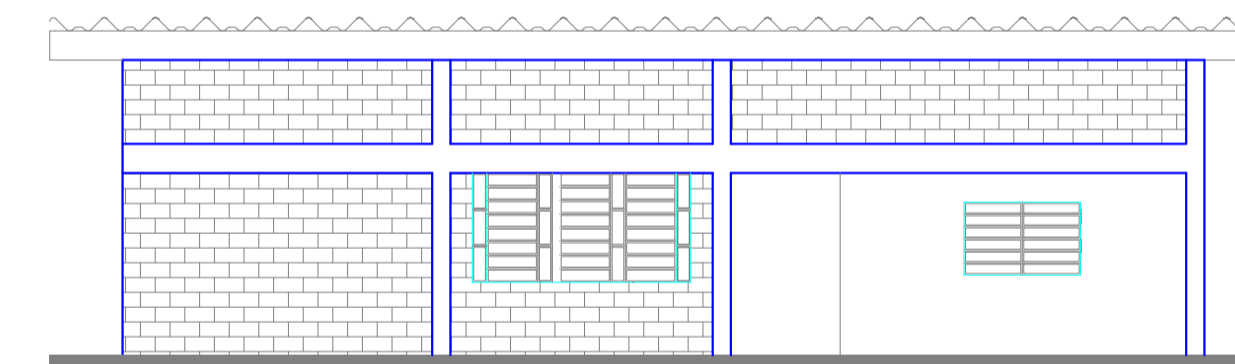
PISO	0	SEM PISO / CIMENTO QUEIMADO
1	CERÂMICO	
2	GRANILITE	

PAREDES	0	SEM REBOCO OU SEM PINTURA
1	TINTA LÁTEX ACRÍLICA	
2	AZULEJO	

PLANTA BAIXA - APÓS REFORMA
ESCALA 1:50



COBERTURA
ESCALA 1:100



FACHADA PRINCIPAL
ESCALA 1:100



PLANTA DE LOCALIZAÇÃO
ESCALA 1:1000



Prefeitura Municipal de Aquidauana

Título: Reforma, Pintura e Manutenção do CMEI Dona Mafalda		
Assunto: Planta baixa, fachada, planta de cobertura e planta de localização	Folha: Única	Coordenadas: Lat. 20° 27' 32" Long. 55° 47' 04"
Escala: Indicadas		Data: Março/2020
Ronaldo Ângelo de Almeida Secretário de Planejamento e Urbanismo	Eduardo Alcântar Engenheiro Civil CREA-MS 20708	Área construída: 490,79 m²
Observações:		

OBS: TODOS OS BEIRAS DEVERÃO TER DIMENSÕES MÍNIMAS DE 0,60m